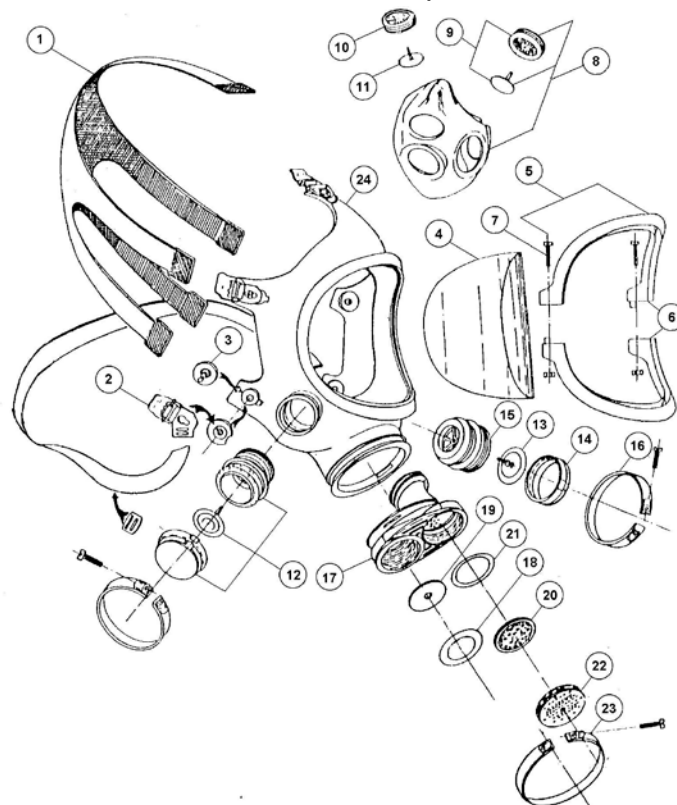


Ersatzteil - Preisliste 2024 / 466 609 (Seite 1)

| lfd. Nr. | Best.-Nr. | Artikel-Benennung | Einheit | Preis/EUR |
|----------|-----------|---|-----------|-----------|
| --- | 466 609 | Vollmaske C 607/TR (Ausführung mit Triplex- Verbundscheibe) | Stück | 198,00 |
| 1 | 465 569 | Kopfbänderung C 607/SFERA | Stück | 31,00 |
| 2 | 460 144 | Klemmschnalle kpl. C 607/SFERA | Pck./5St. | 22,00 |
| 3 | 460 145 | Befestigungsknopf kpl. C 607 | Stück | 3,00 |
| 4 | 260 341 | Triplex-Verbundglasscheibe C 607 "TR" | Stück | 78,50 |
| 5 - 7 | 460 312 | Scheibenrahmen C 607 kpl. | Stück | 19,80 |



Ersatzteil - Preisliste 2024 / 466 609 (Seite 2)

| lfd. Nr. | Best.-Nr. | Artikel-Benennung | Einheit | Preis/EUR |
|----------|-----------|---|---------|-----------|
| 8 | 462 290 | Innenmaske C 607 allein | Stück | 25,00 |
| 9 | 467 350 | Steuerventil kpl. C 607/SFERA bestehend aus: | Stück | 6,70 |
| 10 | 467 351 | Steuerventilsitz C 607/SFERA | Stück | 2,20 |
| 11 | 467 356 | Steuerventilmembrane C 607/SFERA | Stück | 5,10 |
| 12 | — — | Ausatemventil C 607 kpl. bestehend aus: | Stück | ----- |
| 13 | 467 246 | A.-Ventilmembrane C 607 | Stück | 5,90 |
| 14 | 467 247 | A.-Ventilkappe C 607 (schwarz) | Stück | 2,70 |
| 15 | 467 261 | A.-Ventilsitz C 607 | Stück | 4,90 |
| 16 | 460 221 | A.-Ventilbandschelle C 607 (Stahl) | Stück | 5,50 |
| 17 - 22 | 464 110 | Anschluss-Stück C 607/F kpl. bestehend aus: | Stück | 45,40 |
| 17 | — — | Anschluss-Stück C 607/F allein (nicht als Ersatzteil lieferbar) | Stück | ----- |
| 18 | 464 003 | Dichtring 330,ALFA,C607,SFERA | Stück | 3,40 |
| 19 | 464 115 | E.-Ventilscheibe LS/34 | Stück | 3,40 |
| 20 | 464 116 | Sprechmembrane C 607/F | Stück | 19,50 |
| 21 | 464 117 | Sprechmembrandichtung C 607/F | Stück | 2,50 |
| 22 | 464 118 | Sprechmembrandeckel C 607/F | Stück | 3,30 |
| 23 | 460 222 | Anschlussstückbandschelle C 607 (Stahl) | Stück | 6,30 |
| 24 | — — | Maskenkörper C 607 allein (nicht als Ersatzteil lieferbar) | Stück | ----- |
| 25 | 465 550 | Trageband kpl. C 607/SFERA | Stück | 7,80 |
| o. Abb. | 460 110 | Wärmeableitblech C 607/F | Stück | 4,00 |